

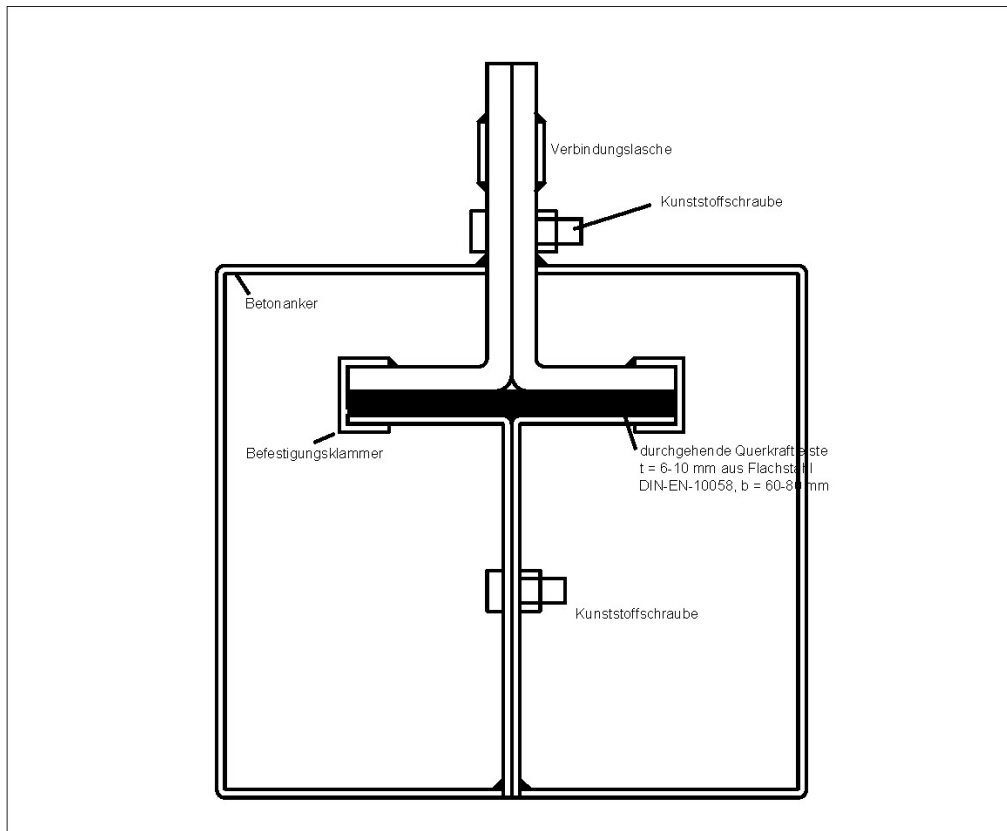
## Kantenschutzprofil KSP DUO 6



- Fugenprofil für die Ausbildung einer Bewegungsfuge
- Extrem belastbarer Kantenschutz durch geschliffene Winkelprofile  $t=6\text{mm}$
- Querkraftübertragung über Querkraftleiste auf gesamter Profillänge
- Lieferbare Ausführungen:
  - Kantenschutz feuerverzinkt
  - Kantenschutz in Edelstahl
  - Klemmleiste zum Anschluss einer Folie
  - Dämmstoffeinlage zur Sollspalterstellung

# Datenblatt

## KSP DUO 6



Kantenschutz:	Winkel t = 2x6mm, plan geschliffen
Güte des Kantenschutzes:	S235JR nach DIN EN 10025/10029, Klasse D
Tragfähigkeit Einzellast:	Querkraftleiste: t = 6 mm ca. 180 kN t = 8 mm ca. 260 kN t = 10 mm ca. 360 kN
Belastung LKW:	SLW 60 DIN 1072
Belastung Stapler:	FL6 EN 1991-1-1
Lieferlänge:	ca. 3000 mm
Maximale Fugenöffnung:	= 20 mm bei Querkraftleiste b = 60 mm = 30 mm bei Querkraftleiste b = 80 mm

Das Profil wird individuell auf die Höhe Ihrer Bodenplatte angepasst.

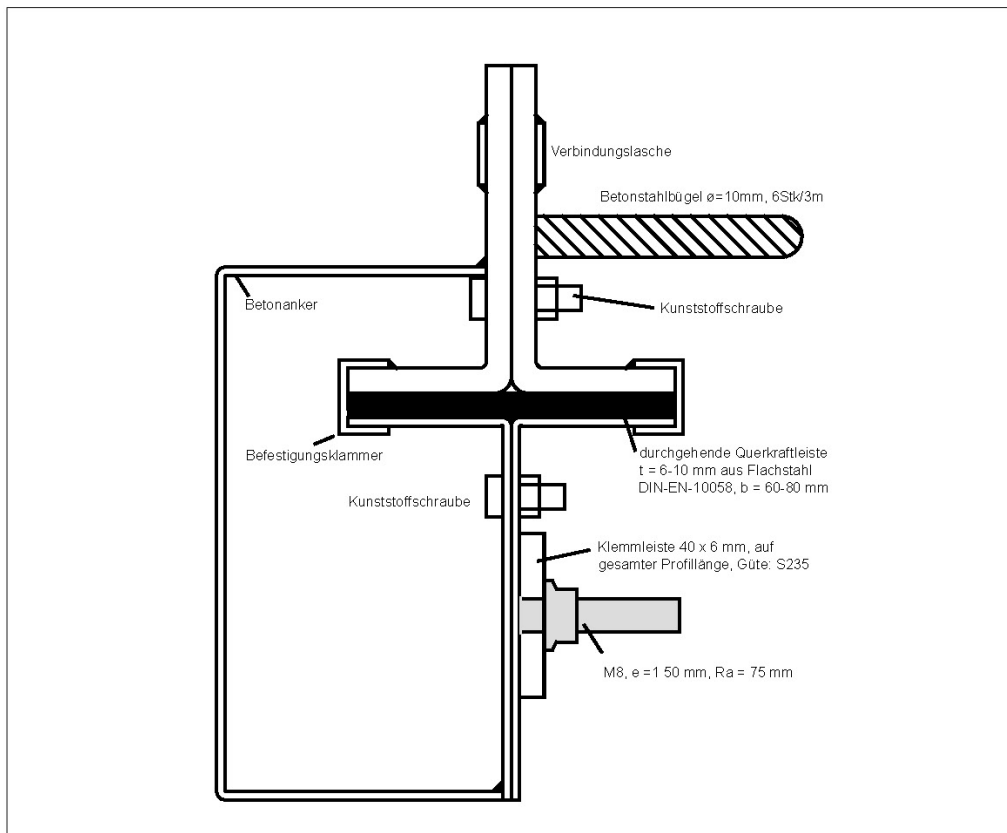
Dieses Profil ist hinsichtlich der Querkraftübertragung nach Eurocode III statisch berechnet.

Unsere Produkte sind von unseren Kunden auf Ihre Eignung und Einsatzzwecke zu prüfen.

-Technische Änderungen vorbehalten-

## Datenblatt

### KSP DUO 6 mit Klemmleiste



Kantenschutz:	Winkel t = 2x6mm, plan geschliffen
Güte des Kantenschutzes:	S235JR nach DIN EN 10025/10029, Klasse D
Tragfähigkeit Einzellast:	Querkraftleiste: t = 6 mm ca. 180 kN t = 8 mm ca. 260 kN t = 10 mm ca. 360 kN
Belastung LKW:	SLW 60 DIN 1072
Belastung Stapler:	FL6 EN 1991-1-1
Lieferlänge:	ca. 3000 mm
Maximale Fugenöffnung:	= 20 mm bei Querkraftleiste b = 60 mm = 30 mm bei Querkraftleiste b = 80 mm

Das Profil wird individuell auf die Höhe Ihrer Bodenplatte angepasst.

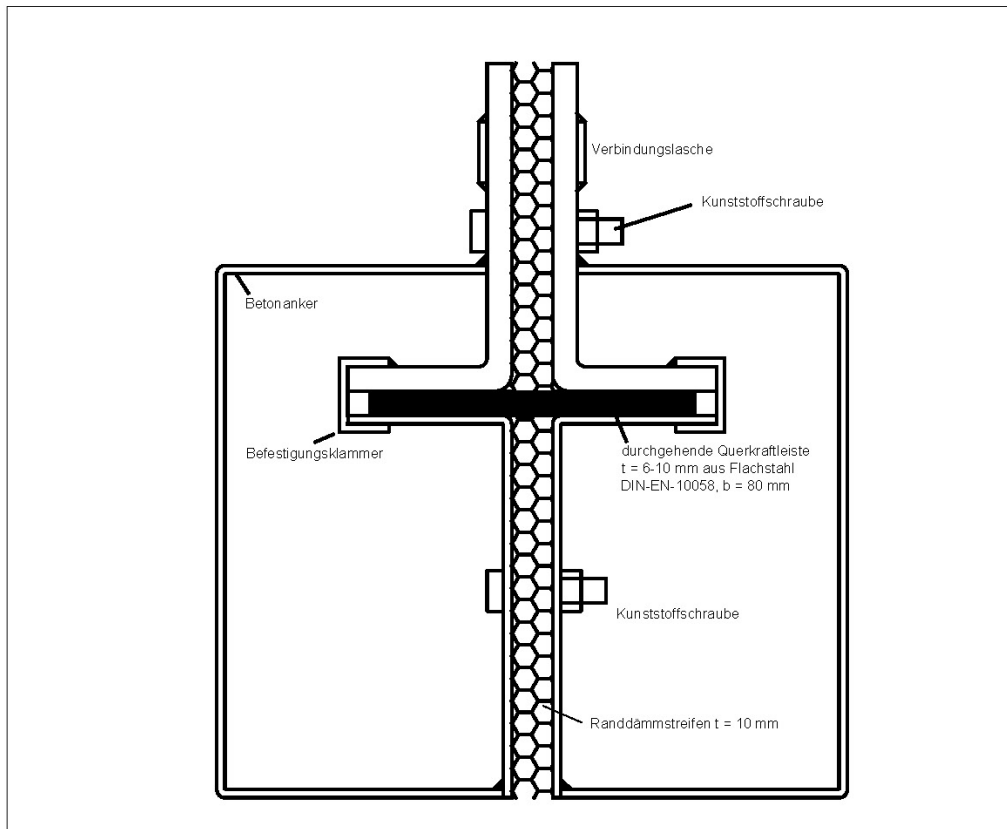
Dieses Profil ist hinsichtlich der Querkraftübertragung nach Eurocode III statisch berechnet.

Unsere Produkte sind von unseren Kunden auf Ihre Eignung und Einsatzzwecke zu prüfen.

-Technische Änderungen vorbehalten-

## Datenblatt

# KSP DUO 6 mit Dämmstoffeinlage



Kantenschutz:	Winkel t = 2x6mm, plan geschliffen
Güte des Kantenschutzes:	S235JR nach DIN EN 10025/10029, Klasse D
Tragfähigkeit Einzellast:	Querkraftleiste: t = 6 mm ca. 180 kN t = 8 mm ca. 260 kN t = 10 mm ca. 360 kN
Belastung LKW:	SLW 60 DIN 1072
Belastung Stapler:	FL6 EN 1991-1-1
Lieferlänge:	ca. 3000 mm
Maximale Fugenöffnung:	= 30 mm

Das Profil wird individuell auf die Höhe Ihrer Bodenplatte angepasst.

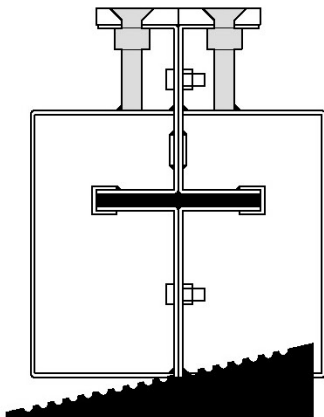
Dieses Profil ist hinsichtlich der Querkraftübertragung nach Eurocodeb III statisch berechnet.

Unsere Produkte sind von unseren Kunden auf Ihre Eignung und Einsatzzwecke zu prüfen.

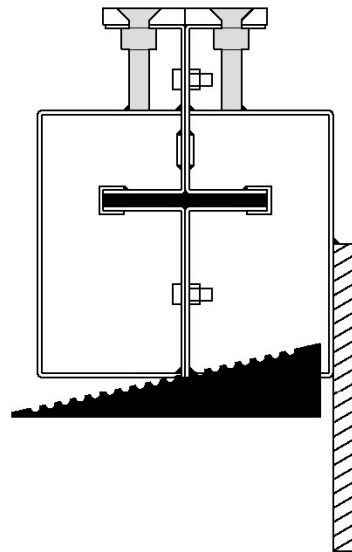
-Technische Änderungen vorbehalten-

## Einbauempfehlungen

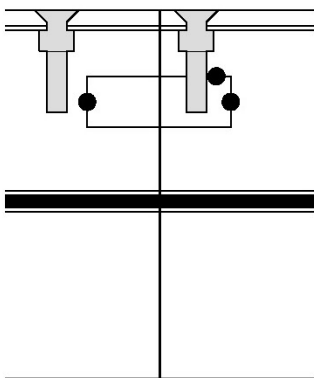
Fugenprofil durch 2-3 AVS-Montagekeile aus Stahl auf die gewünschte Höhe ausrichten



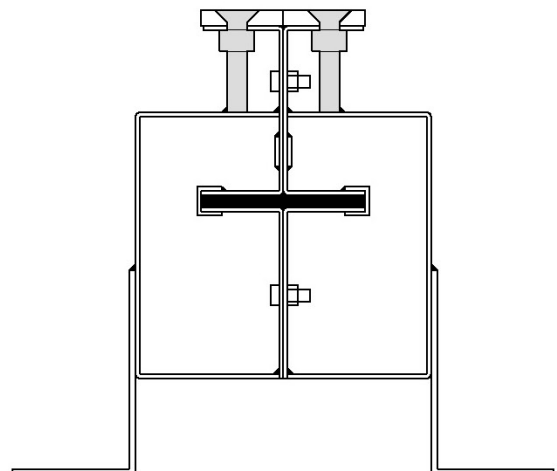
Fugenprofil gegen den Betondruck mit Betonstahl im Boden befestigen



Fugenprofile bündig aneinander setzen und mittels Stoßlasche verschweißen



Bei einer Bodenplatte mit Fußbodenheizung empfehlen wir die Fugenprofile mit Stützwinkeln auf die gewünschte Höhe zu bringen



## KSP DUO 6 Adapter



Zur Verbindung der Profile empfehlen wir die DUO 6 Adapterstücke.  
Diese sind in den Ausführungen Kreuz-, T- und Winkeladapter erhältlich.

Unsere Produkte sind von unseren Kunden auf ihre Eignung und Einsatzzwecke zu prüfen.  
- Technische Änderungen vorbehalten -

### Ausschreibungstext für das KSP DUO 6 I

Liefern und Einbauen des Kantenschutzprofils KSP DUO 6 I als verlorene Schalung zur Ausbildung einer Bewegungsfuge mit gekanteten Winkelprofilen zum Schutz der Betonkanten, besonders geeignet für von Flurförderfahrzeugen beanspruchte Böden, mit integrierter Lastübertragung mittels Querkraftleiste und einer Tragfähigkeit/Einzellast von 180 kN auf der gesamten Profillänge.

Kantenschutz: t = 6 mm,  
plan geschliffen

Material: Stahl S235JR

Tragfähigkeit/Einzellast: 180 kN

Querkraftleiste: 80x6 mm

Fugenöffnung: ≤ 30 mm

Profilhöhe: individuell auf Ihre  
Bodenplatte  
angepasst

Betonplattenstärke: d = \_\_\_\_\_ cm

EP

GP

\_\_\_\_\_ m Fabrikat: **KSP DUO 6 I** \_\_\_\_\_ €/m \_\_\_\_\_ €

Hersteller:  
AVS-Fugenprofiltechnik GmbH  
Beuler Höhe 14  
45525 Hattingen  
Tel: 02324 5699 160  
www.avs-profile.de

\_\_\_\_\_ Stk. Kreuz-/T-/Winkeladapter \_\_\_\_\_ €/Stk \_\_\_\_\_ €

\_\_\_\_\_ m Zulage für die feuerverzinkte Ausführung der Oberkonstruktion nach DIN EN ISO 1461 \_\_\_\_\_ €/m \_\_\_\_\_ €

\_\_\_\_\_ m Zulage für die Ausführung der Oberkonstruktion in Edelstahl V2A \_\_\_\_\_ €/m \_\_\_\_\_ €

\_\_\_\_\_ m Zulage für die Einlage eines Randdämmstreifens zur Sollspalterstellung \_\_\_\_\_ €/m \_\_\_\_\_ €

\_\_\_\_\_ m Zulage für die Ausführung mit Klemmleiste zum Anschluss einer Folie \_\_\_\_\_ €/m \_\_\_\_\_ €

## Ausschreibungstext für das KSP DUO 6 II

Liefern und Einbauen des Kantenschutzprofils KSP DUO 6 II als verlorene Schalung zur Ausbildung einer Bewegungsfuge mit gekanteten Winkelprofilen zum Schutz der Betonkanten, besonders geeignet für von Flurförderfahrzeugen beanspruchte Böden, mit integrierter Lastübertragung mittels Querkraftleiste und einer Tragfähigkeit/Einzellast von 180 kN auf der gesamten Profillänge.

Kantenschutz: t = 6 mm,  
plan geschliffen

Material: Stahl S235JR

Tragfähigkeit/Einzellast: 180 kN

Querkraftleiste: 60x6 mm

Fugenöffnung: ≤ 20 mm

Profilhöhe: individuell auf Ihre  
Bodenplatte  
angepasst

Betonplattenstärke: d = \_\_\_\_\_ cm

EP

GP

\_\_\_\_\_ m

Fabrikat:

**KSP DUO 6 II**

\_\_\_\_\_ €/m

\_\_\_\_\_ €

Hersteller:  
AVS-Fugenprofiltechnik GmbH  
Beuler Höhe 14  
45525 Hattingen  
Tel: 02324 5699 160  
www.avs-profile.de

\_\_\_\_\_ Stk.

Kreuz-/T-/Winkeladapter

\_\_\_\_\_ €/Stk

\_\_\_\_\_ €

\_\_\_\_\_ m

Zulage für die feuerverzinkte Ausführung der  
Oberkonstruktion nach DIN EN ISO 1461

\_\_\_\_\_ €/m

\_\_\_\_\_ €

\_\_\_\_\_ m

Zulage für die Ausführung der Oberkonstruktion in  
Edelstahl V2A

\_\_\_\_\_ €/m

\_\_\_\_\_ €

\_\_\_\_\_ m

Zulage für die Einlage eines Randdämmstreifens zur  
Sollspalterstellung

\_\_\_\_\_ €/m

\_\_\_\_\_ €

\_\_\_\_\_ m

Zulage für die Ausführung mit Klemmleiste zum  
Anschluss einer Folie

\_\_\_\_\_ €/m

\_\_\_\_\_ €



**Ausschreibungstext  
für das KSP DUO 6 III**

Liefern und Einbauen des Kantenschutzprofils KSP DUO 6 III als verlorene Schalung zur Ausbildung einer Bewegungsfuge mit gekanteten Winkelprofilen zum Schutz der Betonkanten, besonders geeignet für von Flurförderfahrzeugen beanspruchte Böden, mit integrierter Lastübertragung mittels Querkraftleiste und einer Tragfähigkeit/Einzellast von 260 kN auf der gesamten Profillänge.

Kantenschutz: t = 6 mm,  
plan geschliffen

Material: Stahl S235JR

Tragfähigkeit/Einzellast: 260 kN

Querkraftleiste: 80x8 mm

Fugenöffnung: ≤ 30 mm

Profilhöhe: individuell auf Ihre  
Bodenplatte  
angepasst

Betonplattenstärke: d = \_\_\_\_\_ cm

EP

GP

\_\_\_\_\_ m

Fabrikat:

**KSP DUO 6 III**

\_\_\_\_\_ €/m

\_\_\_\_\_ €

Hersteller:  
AVS-Fugenprofiltechnik GmbH  
Beuler Höhe 14  
45525 Hattingen  
Tel: 02324 5699 160  
www.avs-profile.de

\_\_\_\_\_ Stk.

Kreuz-/T-/Winkeladapter

\_\_\_\_\_ €/Stk

\_\_\_\_\_ €

\_\_\_\_\_ m

Zulage für die feuerverzinkte Ausführung der  
Oberkonstruktion nach DIN EN ISO 1461

\_\_\_\_\_ €/m

\_\_\_\_\_ €

\_\_\_\_\_ m

Zulage für die Ausführung der Oberkonstruktion in  
Edelstahl V2A

\_\_\_\_\_ €/m

\_\_\_\_\_ €

\_\_\_\_\_ m

Zulage für die Einlage eines Randdämmstreifens zur  
Sollspalterstellung

\_\_\_\_\_ €/m

\_\_\_\_\_ €

\_\_\_\_\_ m

Zulage für die Ausführung mit Klemmleiste zum  
Anschluss einer Folie

\_\_\_\_\_ €/m

\_\_\_\_\_ €

### Ausschreibungstext für das KSP DUO 6 IV

Liefern und Einbauen des Kantenschutzprofils KSP DUO 6 IV als verlorene Schalung zur Ausbildung einer Bewegungsfuge mit gekanteten Winkelprofilen zum Schutz der Betonkanten, besonders geeignet für von Flurförderfahrzeugen beanspruchte Böden, mit integrierter Lastübertragung mittels Querkraftleiste und einer Tragfähigkeit/Einzellast von 360 kN auf der gesamten Profillänge.

Kantenschutz: t = 6 mm,  
plan geschliffen

Material: Stahl S235JR

Tragfähigkeit/Einzellast: 360 kN

Querkraftleiste: 80x10 mm

Fugenöffnung: ≤ 30 mm

Profilhöhe: individuell auf Ihre  
Bodenplatte  
angepasst

Betonplattenstärke: d = \_\_\_\_\_ cm

EP

GP

\_\_\_\_\_ m

Fabrikat:

**KSP DUO 6 IV**

\_\_\_\_\_ €/m

\_\_\_\_\_ €

Hersteller:  
AVS-Fugenprofiltechnik GmbH  
Beuler Höhe 14  
45525 Hattingen  
Tel: 02324 5699 160  
www.avs-profile.de

\_\_\_\_\_ Stk.

Kreuz-/T-/Winkeladapter

\_\_\_\_\_ €/Stk

\_\_\_\_\_ €

\_\_\_\_\_ m

Zulage für die feuerverzinkte Ausführung der  
Oberkonstruktion nach DIN EN ISO 1461

\_\_\_\_\_ €/m

\_\_\_\_\_ €

\_\_\_\_\_ m

Zulage für die Ausführung der Oberkonstruktion in  
Edelstahl V2A

\_\_\_\_\_ €/m

\_\_\_\_\_ €

\_\_\_\_\_ m

Zulage für die Einlage eines Randdämmstreifens zur  
Sollspalterstellung

\_\_\_\_\_ €/m

\_\_\_\_\_ €

\_\_\_\_\_ m

Zulage für die Ausführung mit Klemmleiste zum  
Anschluss einer Folie

\_\_\_\_\_ €/m

\_\_\_\_\_ €