

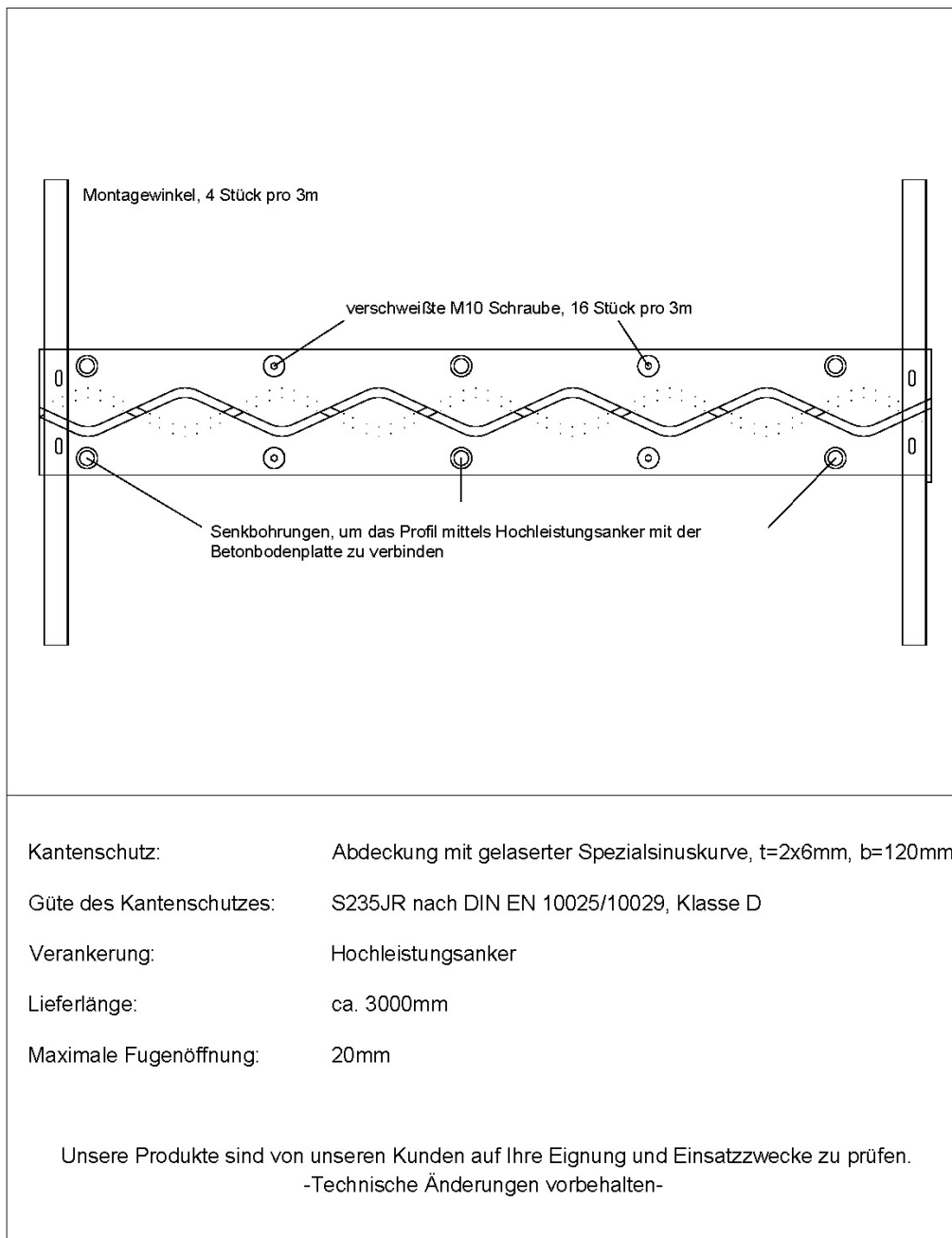
Fugensanierungsprofil FSP 120.6



- Fugenprofil zur Instandsetzung einer Bewegungsfuge
- Extrem belastbarer Kantenschutz durch gelaserte Speziälsinuskurve $t = 2 \times 6\text{mm}$ für erschütterungsarmes Überfahren von Flurförderfahrzeugen
- Einbau durch Montagewinkel
- Lieferbare Ausführungen:
 - Stahl
 - Stahl feuerverzinkt
 - Edelstahl

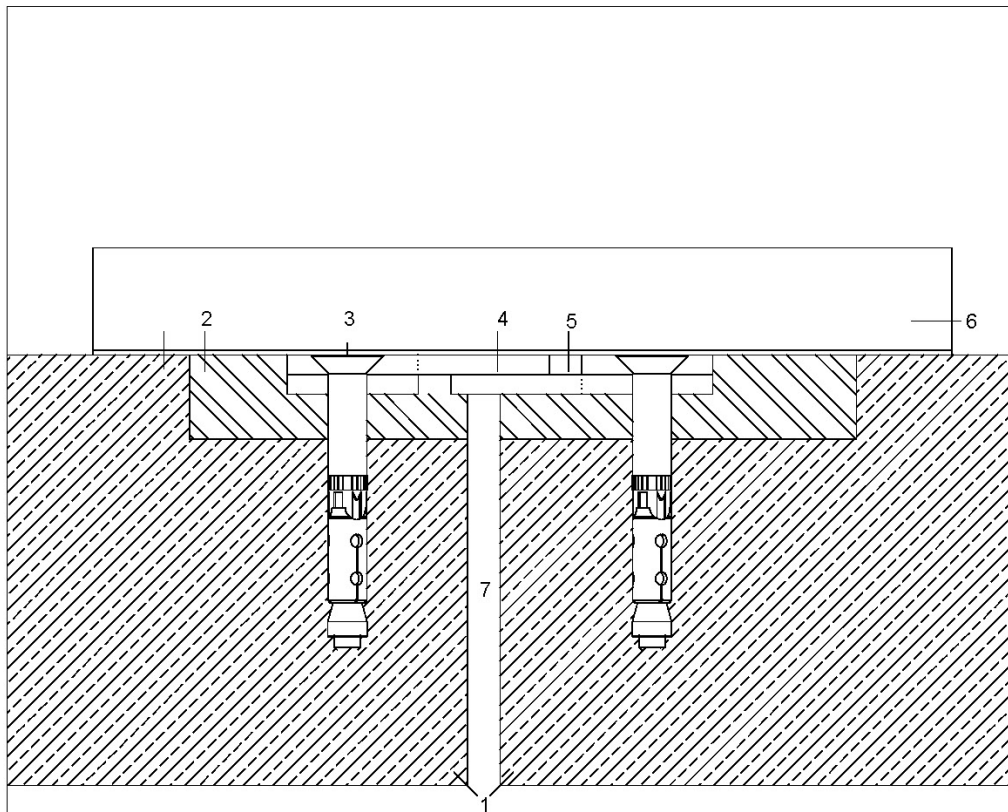
Datenblatt

FSP 120.6



Einbauempfehlung

FSP 120.6



1. Bestandsbetonbodenplatten
2. Reparaturmörtel
3. Hochleistungsanker
4. Fugensanierungsprofil FSP 120.6, $t=2 \times 6\text{mm}$, $b=120\text{mm}$
5. Profilöffnung auf die Fugenöffnung anpassen
6. Montagewinkel
7. Bewegungsfuge

Unsere Produkte sind von unseren Kunden auf Ihre Eignung und Einsatzzwecke zu prüfen.
-Technische Änderungen vorbehalten-

**Ausschreibungstext
für das Fugensanierungsprofil FSP 120.6**

Liefern und Einbauen des Fugensanierungsprofils FSP 120.6, mit gelaserte Fugenabdeckung in Spezialsinunskontur zum erschütterungsarmen überfahren, besonders geeignet für von Flurförderfahrzeugen stark beanspruchte Böden.

Kantenschutz: gelaserte Spezialsinuskurve, t = 2x 6mm

Material: Stahl S235JR

Fugenöffnung: ≤ 20 mm

| | | EP | GP |
|---------|----------------------------|-----------|---------|
| _____ m | Fabrikat: FSP 120.6 | _____ €/m | _____ € |

Hersteller:
AVS-Fugenprofiltechnik GmbH
Beuler Höhe 14
45525 Hattingen
Tel: 02324 5699 160
www.avs-profile.de

| | | | |
|---------|---|-----------|---------|
| _____ m | Zulage für die feuerverzinkte Ausführung nach DIN EN ISO 1461 | _____ €/m | _____ € |
|---------|---|-----------|---------|

| | | | |
|---------|--|-----------|---------|
| _____ m | Zulage für die Ausführung in Edelstahl V2A | _____ €/m | _____ € |
|---------|--|-----------|---------|