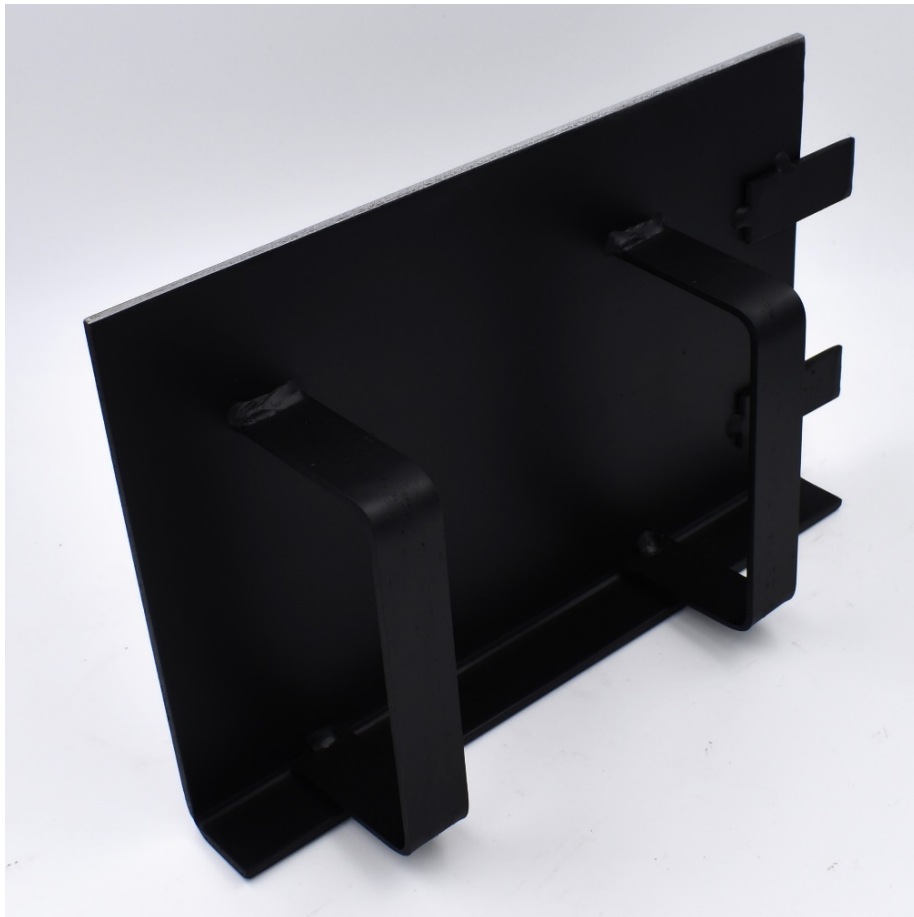


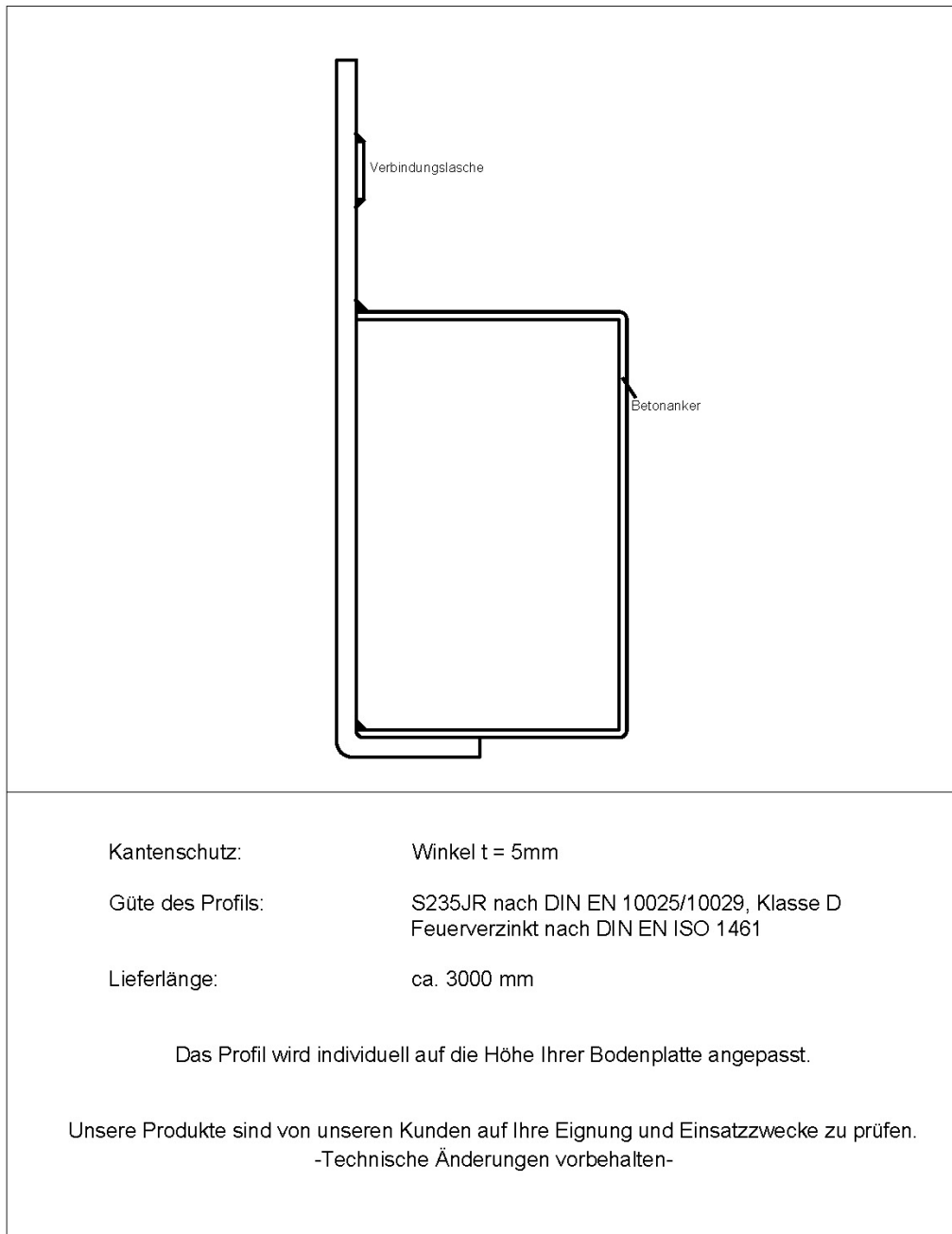
## Randschalungsprofil RSP



- Randschalungsprofil als verlorene Schalung für einen Bodenplattenabschluss mit Stahlkantenschutz
- Stark belastbarer durch gekantetes Winkelprofil  $t=5\text{mm}$
- Lieferbare Ausführungen:
  - Verzinkte Ausführung
  - Ausführung in Edelstahl
  - Ausführung mit Klemmleiste zum Anschluss einer Folie

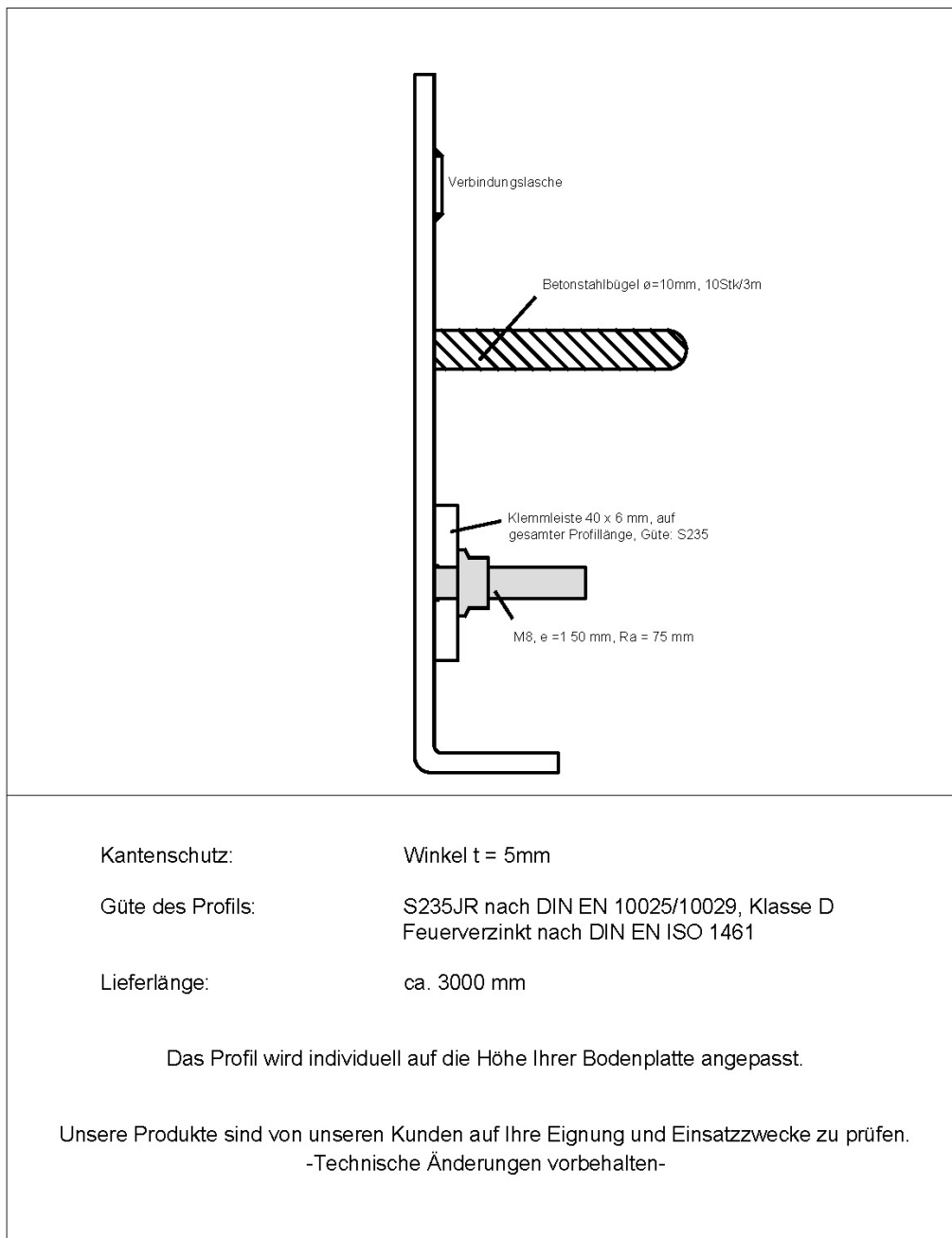
## Datenblatt

# Randschalungsprofil RSP



## Datenblatt

# Randschalungsprofil RSP mit Klemmleiste



### Ausschreibungstext für das Randschalungsprofil RSP

Liefern und Einbauen des stark belastbaren Randschalungsprofils als verlorene Schalung und zum Schutz der Betonkanten durch einen gekanteten Winkel t=5mm, Güte S235JR.

Kantenschutz: t=5mm

Material: Stahl S235JR

Bodenplattenstärke: Das Profil wird individuell auf Ihre Bodenplattenstärke angepasst

		EP	GP
_____ m	<p>Fabrikat: <b>RSP</b></p> <p>Hersteller: AVS-Fugenprofiltechnik GmbH Beuler Höhe 14 45525 Hattingen Tel: 02324 5699 160 www.avs-profile.de</p>	_____ €/m	_____ €
_____ m	Zulage für die feuerverzinkte Ausführung nach DIN EN ISO 1461	_____ €/m	_____ €
_____ m	Zulage für die Ausführung in Edelstahl V2A	_____ €/m	_____ €
_____ m	Zulage für die Ausführung mit Klemmleiste zum Anschluss einer Folie	_____ €/m	_____ €