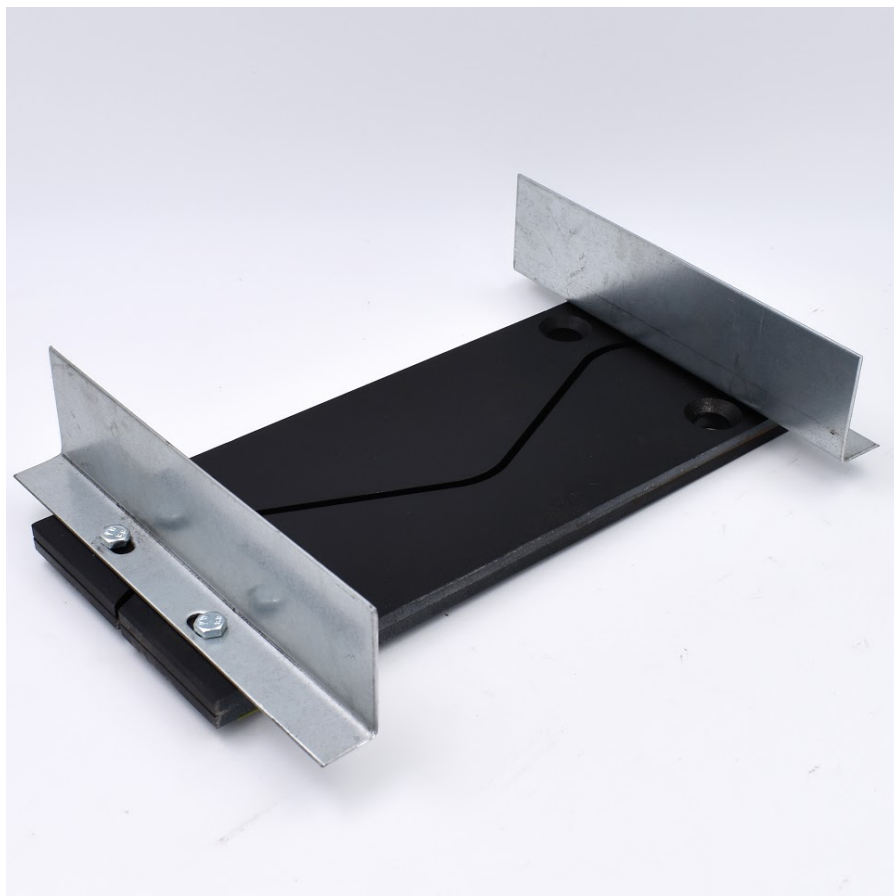
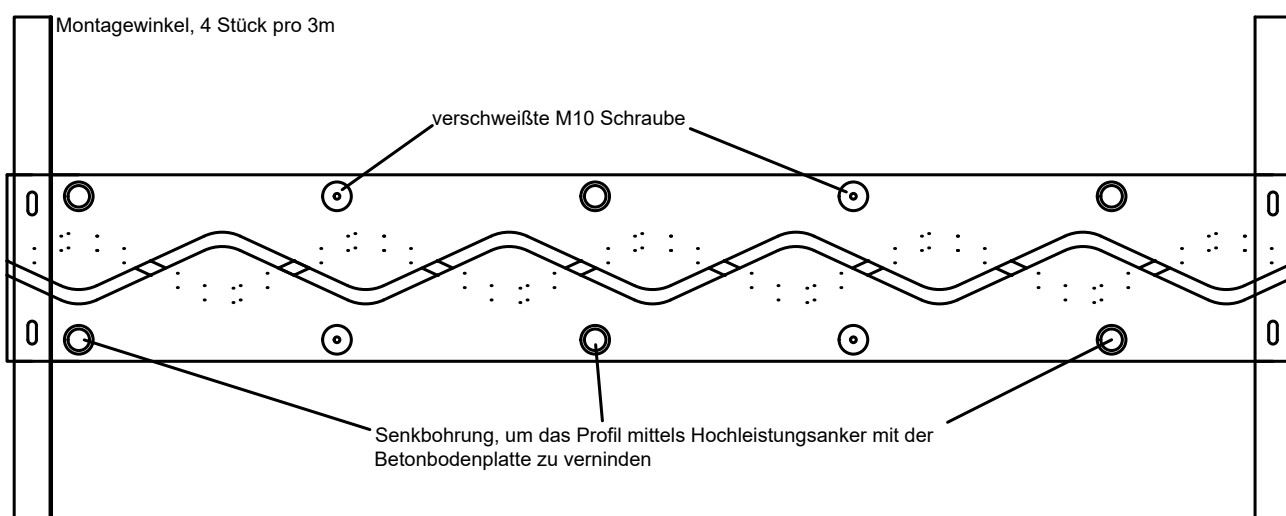


Fugensanierungsprofil FSP 120.6



- Fugenprofil zur Instandsetzung einer Bewegungsfuge
- Extrem belastbarer Kantenschutz durch gelaserte Spezialesinuskurve $t = 2 \times 6\text{mm}$ für erschütterungsarmes Überfahren von Flurförderfahrzeugen
- Einbau durch Montagewinkel
- Lieferbare Ausführungen:
 - Stahl
 - Stahl feuerverzinkt
 - Edelstahl

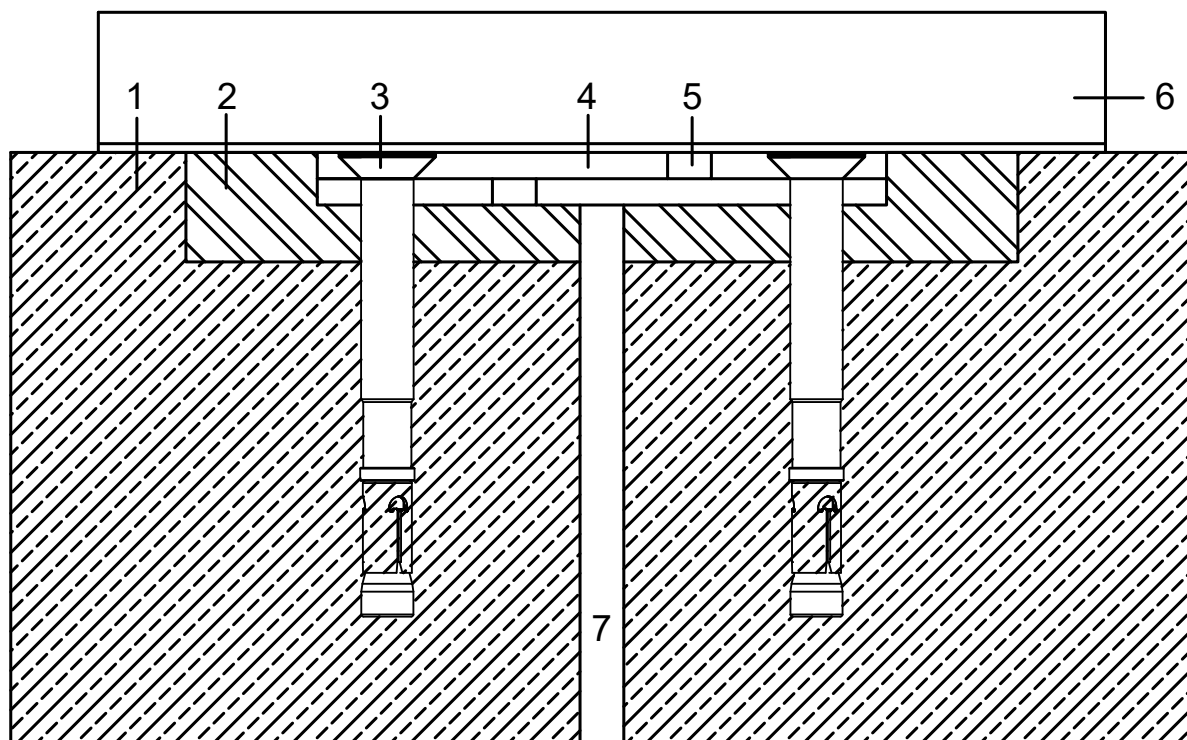
Datenblatt FSP 120.6



Kantenschutz:	Abdeckung mit gelasierter Speziaisinuskurve, t=6mm, B=120mm
Güte des Kantenschutzes:	S235JR nach DIN EN 10025/10029 Klasse D
Verankerung:	Hochleistungsanker
Lieferlänge:	ca. 3000mm
Maximale Fugenöffnung:	20mm

Unsere Produkte sind von unseren Kunden auf Ihre Eignung und Einsatzzwecke zu prüfen.
-Technische Änderungen vorbehalten-

Datenblatt FSP 120.6



1. Bestandsbetonbodenplatte
2. Reparaturmörtel
3. Hochleistungsanker
4. Fugensanierungsprofil FSP 120.6, t=1x6mm, B=120mm
5. Profilöffnung auf die Fugenöffnung anpassen
6. Montagewinkel
7. Bewegungsfuge

Unsere Produkte sind von unseren Kunden auf Ihre Eignung zu prüfen
-Technische Änderungen vorbehalten-

Sicherheits- und Warnhinweise



HINWEIS

Grundvoraussetzung für die sichere Montage der Fugenprofile ist die Beachtung aller angegebenen Sicherheitshinweise und Handlungsempfehlungen in dieser Einbauempfehlung. Lesen Sie diese daher unbedingt vor dem Einbau der Profile! Dieses Dokument ist Bestandteil der Dokumentation der Profile und ist über die Dauer der Verwendung der Profile aufzubewahren.



VORSICHT **GEFAHR durch STÜRZEN und AUSRUTSCHEN**

Die Fugenprofile verfügen über keine rutschfesten Oberflächen, daher kann es auf den Fugen zu einem rutschigen Boden kommen. Beim Übersteigen der Fuge ist darauf zu achten, nicht auszurutschen oder zu stürzen.



VORSICHT **Scharfe Kanten**

Die Fugenprofile verfügen über scharfe Kanten, welche funktionsbedingt notwendig sind. Lassen Sie beim Umgang mit den Profilen Vorsicht walten. Das Tragen von Handschuhen beim Handhaben der Fugen wird empfohlen.



HINWEIS - Entsorgung

Nach der Verwendung der Profile sind diese entsprechend den Vorgaben der örtlichen Entsorgungsunternehmen zu entsorgen. Die Profile müssen verschrottet werden.



HINWEIS – Maximale Traglast

Die Angaben zur maximalen Traglast in den technischen Datenblättern der Profile sind unbedingt Folge zu leisten. Ein Überschreiten der Maximalen Tragfähigkeit des Profils kann zu Sachschäden am Profil selbst führen aber auch Folge Gefährdungen verursachen.

Wartungshinweis:

Fugen in Betonböden sollten regelmäßig auf ihren technischen Zustand hin überprüft werden und von Verschmutzungen oder Verunreinigungen gereinigt werden, um die Gebrauchstauglichkeit und Dauerhaftigkeit der Bodenfläche sicherzustellen. Bei festgestellten Beeinträchtigungen sollten geeignete Instandhaltungsmaßnahmen durchgeführt werden.

Ausschreibungstext für das Fugensanierungsprofil FSP 120.6

Liefern und Einbauen des Fugensanierungsprofils FSP 120.6, mit gelaserte Fugenabdeckung in Spezialsinunskontur zum erschütterungsarmen überfahren, besonders geeignet für von Flurförderfahrzeugen stark beanspruchte Böden.

Kantenschutz: gelaserte Spezialsinuskurve, t = 2x 6mm

Material: Stahl S235JR

Fugenöffnung: ≤ 20 mm

		EP	GP
_____ m	Fabrikat: FSP 120.6	_____ €/m	_____ €

Hersteller:
AVS-Fugenprofiltechnik GmbH
Beuler Höhe 14
45525 Hattingen
Tel: 02324 5699 160
www.avs-profile.de

_____ m	Zulage für die feuerverzinkte Ausführung nach DIN EN ISO 1461	_____ €/m	_____ €
---------	---	-----------	---------

_____ m	Zulage für die Ausführung in Edelstahl V2A	_____ €/m	_____ €
---------	--	-----------	---------