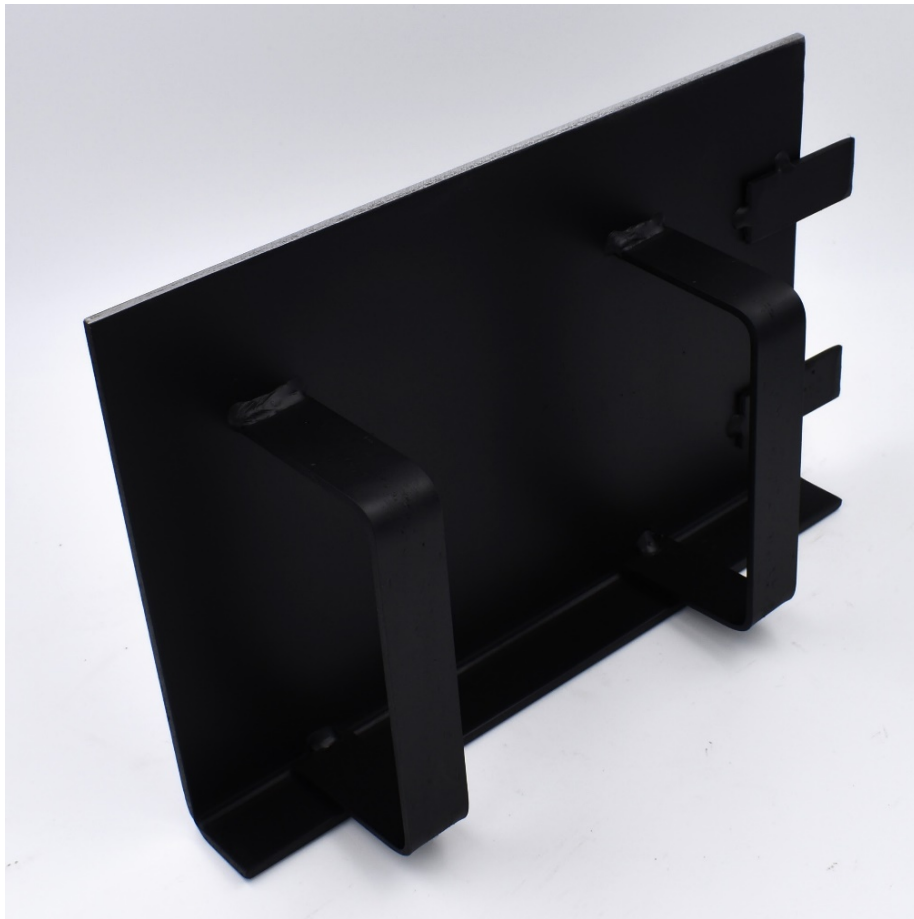
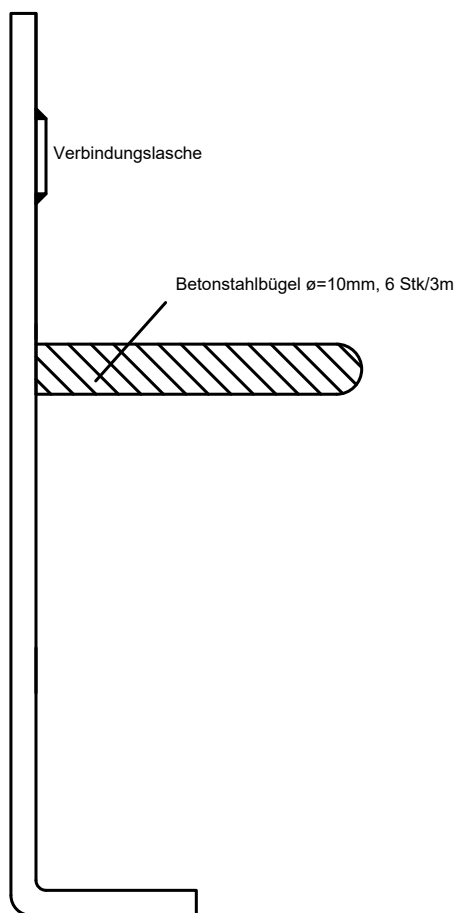


Randschalungsprofil RSP



- Randschalungsprofil als verlorene Schalung für einen Bodenplattenabschluss mit Stahlkantenschutz
- Stark belastbarer durch gekantetes Winkelprofil $t=5\text{mm}$
- Lieferbare Ausführungen:
 - Verzinkte Ausführung
 - Ausführung in Edelstahl
 - Ausführung mit Klemmleiste zum Anschluss einer Folie

Datenblatt Randschalungsprofil RSP



Kantenschutz: Winkel t = 5mm

Güte des Profils: S235JR nach DIN EN 10025/10029, Klasse D
Feuerverzinkt nach DIN EN ISO 1461

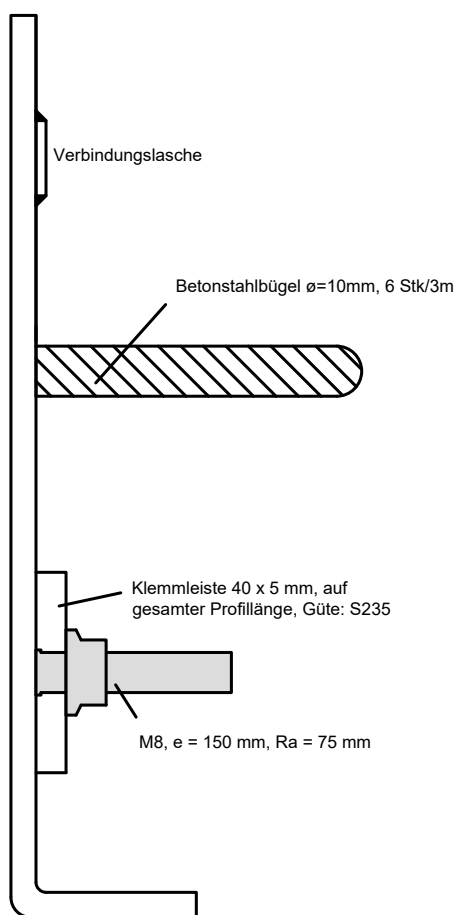
Lieferlänge: ca. 3000 mm

Das Profil wird individuell auf die Höhe Ihrer Bodenplatte angepasst.

Unsere Produkte sind von unseren Kunden auf Ihre Eignung und Einsatzzwecke zu prüfen.
-Technische Änderungen vorbehalten-

Datenblatt

Randschalungsprofil RSP mit Klemmleiste



Kantenschutz: Winkel t = 5mm

Güte des Profils: S235JR nach DIN EN 10025/10029, Klasse D
Feuerverzinkt nach DIN EN ISO 1461

Lieferlänge: ca. 3000 mm

Das Profil wird individuell auf die Höhe Ihrer Bodenplatte angepasst.

Unsere Produkte sind von unseren Kunden auf Ihre Eignung und Einsatzzwecke zu prüfen.
-Technische Änderungen vorbehalten-

Sicherheits- und Warnhinweise



HINWEIS

Grundvoraussetzung für die sichere Montage der Fugenprofile ist die Beachtung aller angegebenen Sicherheitshinweise und Handlungsempfehlungen in dieser Einbauempfehlung. Lesen Sie diese daher unbedingt vor dem Einbau der Profile! Dieses Dokument ist Bestandteil der Dokumentation der Profile und ist über die Dauer der Verwendung der Profile aufzubewahren.



VORSICHT **GEFAHR durch STÜRZEN und AUSRUTSCHEN**

Die Fugenprofile verfügen über keine rutschfesten Oberflächen, daher kann es auf den Fugen zu einem rutschigen Boden kommen. Beim Übersteigen der Fuge ist darauf zu achten, nicht auszurutschen oder zu stürzen.



VORSICHT **Scharfe Kanten**

Die Fugenprofile verfügen über scharfe Kanten, welche funktionsbedingt notwendig sind. Lassen Sie beim Umgang mit den Profilen Vorsicht walten. Das Tragen von Handschuhen beim Handhaben der Fugen wird empfohlen.



HINWEIS - Entsorgung

Nach der Verwendung der Profile sind diese entsprechend den Vorgaben der örtlichen Entsorgungsunternehmen zu entsorgen. Die Profile müssen verschrottet werden.



HINWEIS – Maximale Traglast

Die Angaben zur maximalen Traglast in den technischen Datenblättern der Profile sind unbedingt Folge zu leisten. Ein Überschreiten der Maximalen Tragfähigkeit des Profils kann zu Sachschäden am Profil selbst führen aber auch Folge Gefährdungen verursachen.

Wartungshinweis:

Fugen in Betonböden sollten regelmäßig auf ihren technischen Zustand hin überprüft werden und von Verschmutzungen oder Verunreinigungen gereinigt werden, um die Gebrauchstauglichkeit und Dauerhaftigkeit der Bodenfläche sicherzustellen. Bei festgestellten Beeinträchtigungen sollten geeignete Instandhaltungsmaßnahmen durchgeführt werden.

Ausschreibungstext für das Randschalungsprofil RSP

Liefern und Einbauen des stark belastbaren
Randschalungsprofils als verlorene Schalung und
zum Schutz der Betonkanten durch einen
gekanteten Winkel t=5mm, Güte S235JR.

Kantenschutz: t=5mm

Material: Stahl S235JR

Bodenplattenstärke: Das Profil wird individuell auf
Ihre Bodenplattenstärke
angepasst

			EP	GP
_____ m	Fabrikat:	RSP	_____ €/m	_____ €
	Hersteller: AVS-Fugenprofiltechnik GmbH Beuler Höhe 14 45525 Hattingen Tel: 02324 5699 160 www.avs-profile.de			
_____ m	Zulage für die feuerverzinkte Ausführung nach DIN EN ISO 1461		_____ €/m	_____ €
_____ m	Zulage für die Ausführung in Edelstahl V2A		_____ €/m	_____ €
_____ m	Zulage für die Ausführung mit Klemmleiste zum Anschluss einer Folie		_____ €/m	_____ €